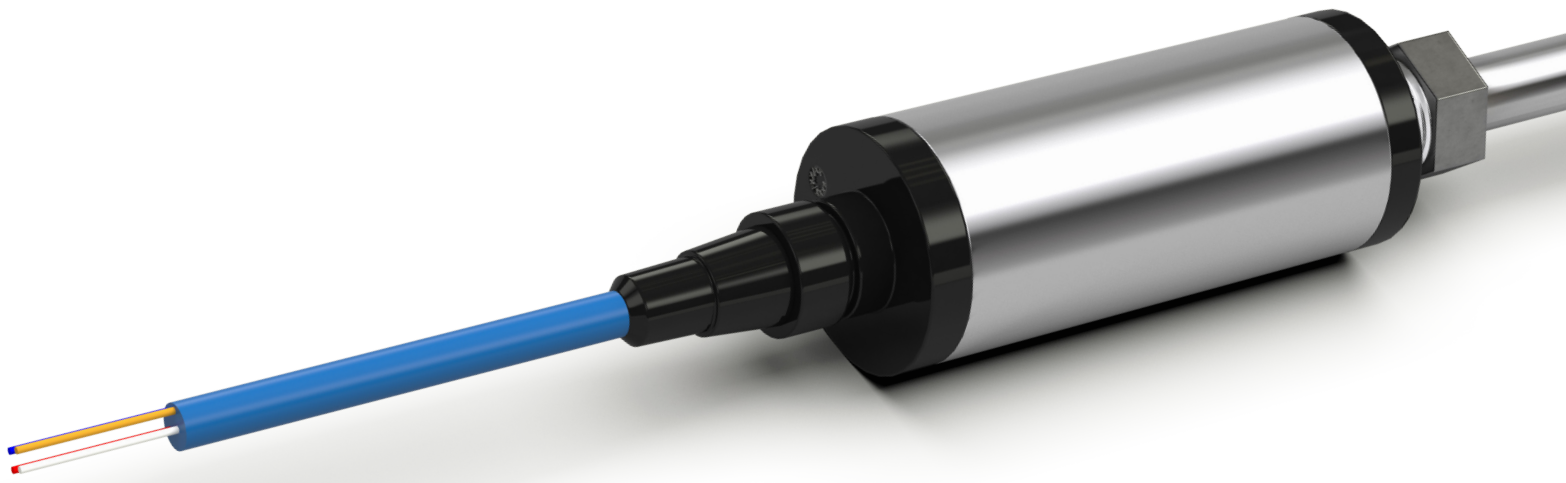


Treffen Sie die kluge Entscheidung



ProGauge Magnetostruktive
Sonden



Website besuchen

Global Marken von DFS



Handeln Sie klug. Werden Sie magnetostraktiv.

Der Erfolg unserer Sonden ist kein Geheimnis. Unter Verwendung magnetostriktiver Technologie liefern unsere Sonden kontinuierliche und hochgenaue Messungen von Flüssigkeiten im Inneren des Tanks. Durch die Übertragung eines hochfrequenten elektrischen Impulses, der sich mit Schallgeschwindigkeit fortbewegt, ist die fortschrittliche Technologie in den Sonden in der Lage, die Zeit zu messen, die zwischen der ersten Aussendung des Signals und seiner Rückkehr zum Schwimmer verstrichen ist, was eine unschlagbar genaue Kraftstoffanzeige ergibt, die dann an die Konsole vor Ort oder direkt an die Verkaufsstelle weitergeleitet wird. Da sie sowohl als kabelgebundene als auch als drahtlose Einheiten erhältlich sind, können Sie sicher sein, dass Sie unabhängig von der Konfiguration Ihres Standorts den besten Service erhalten.

Global Marken von DFS

Verkabelt oder kabellos?

Wir setzen auf Auswahl Aus diesem Grund bieten wir sowohl kabelgebundene als auch drahtlose Sonden an.

Unsere kabelgebundenen Sonden eignen sich ideal für Standorte, die bereits über die erforderliche Verkabelung verfügen, um eine einfache Installation und Funktion zu ermöglichen. Dank der schnellen und zuverlässigen Datenübertragung eignen sich unsere kabelgebundenen Sonden sowohl für ober- als auch unterirdische Tanks und sind das Produkt der Wahl für viele Einzelhändler auf der ganzen Welt.

Unsere drahtlosen Flüssigkeitsstandssonden eignen sich perfekt für Standorte, die teure Grabungs-, Verdrahtungs- und Verkabelungskosten vermeiden möchten. Sie sind in der Lage, Daten bis zu 80 Meter aus unterirdischen Tanks zu übertragen – eine Entfernung, die mithilfe eines zusätzlichen oberirdischen RF-Empfängers auf 800 Meter verlängert werden kann – und sind gut ausgerüstet und strengstens getestet, um in Umgebungen eingesetzt werden zu können, in denen die Funkabdeckung normalerweise begrenzt ist. Die kabellosen Füllstandssonden verfügen über dieselben Funktionen wie die kabelgebundenen Sonden.

Die explosionsgeschützte Sonde XMT-Exd eignet sich ideal für die Überwachung von Flüssigkeiten in vielen gewerblichen Bereichen – ganz gleich, wie anspruchsvoll die Umgebung ist. Diese robusteste aller Sonden kann fast alle bekannten Flüssigkeiten überwachen, einschließlich solcher, die als flüchtig gelten, Harze, Chemikalien und Lebensmittel- und Getränkeprodukte.

Drahtlose Funktionen

- Geringer Stromverbrauch
- Lange Batterielebensdauer (bis zu fünf Jahre)
- Bis zu 800 Meter kabellose Datenübertragung bei Verwendung mit dem zusätzlichen RF-Empfänger
- RF-Repeater für mehr Funkabdeckung

Standardfunktionen

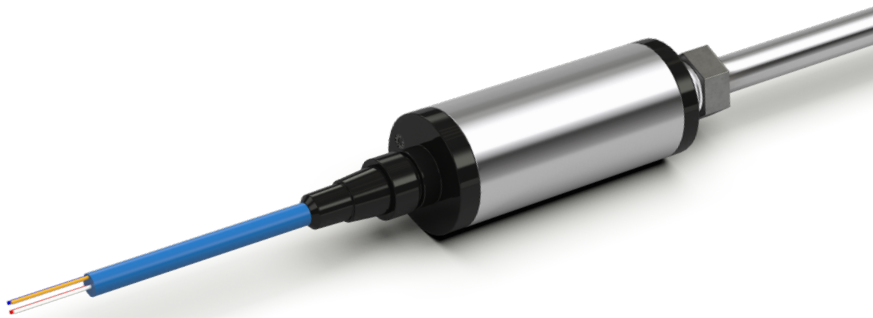
- Magnetostriktive Technologie
- Unterstützt Diagnose- und Wartungsfunktionen
- Einzelner Schwimmer zur Überwachung sowohl von Benzin als auch Diesel
- Fernkonfiguration der Betriebsparameter
- Steigleitung oder einstellbarer Anschluss an den Tank
- Messbereich 500 – 5500 mm

Berechnung der Daten in Bezug auf:

- Produktfüllstand, angegeben in Messungen von 0,01 mm
- Vorhandensein von Wasser, angegeben in Messungen von 0,01 mm
- Produkttemperatur

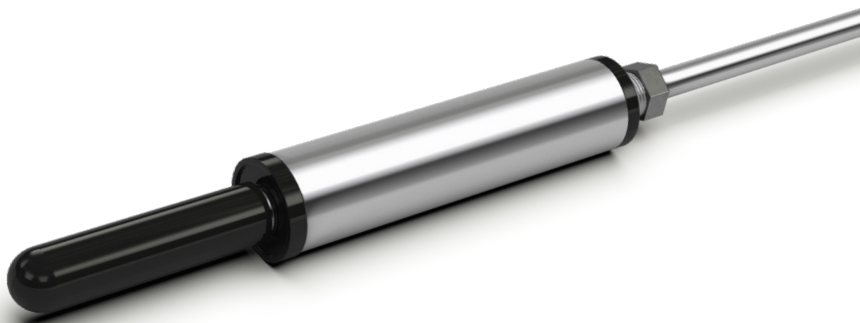
Mess- und Auflösungsgenauigkeit:

- Standard-Messgenauigkeit: +/- 0,5 mm (Minimum)
- Standardauflösung: +/- 0,01 mm
- Betriebstemperatur: XMT-SI -40 °C + 70 °C: +/- 0,2 °C, XMT-Exd -20 °C + 70 °C: +/- 0,2 °C
- Temperaturentauung: ± 0,0625 °C



ProGauge Magnetostriktive I.S. Sonden XMT SI 485

Kabelgebundene Sonde



ProGauge Magnetostriktive XMT Sonden

Drahtlose Sonde



ProGauge XMT Exd Sonden

Kommerzielle Sonde

Technische Daten

Eigensicher

Edelstahlgehäuse Ø 50 mm IP68 (untertauchbar bis 1,2 m pro 24 Stunden)

Bei 2-Zoll-Steigleitungsinstallation

7/8 Zoll Rundsteckverbinder mit Standardkabellänge 2 m (Ø 9 mm, kohlenwasserstoffbeständig gemäß ENI-Spezifikation)

Stromversorgung: 12 VDC

Nr. 4 digitale Eingänge

Serieller RS485-Anschluss/Antenne

IS-Stromkreise zur Verdrahtung mit einer eigensicheren Barriere aktiv (BRA-SI) oder passiv (BRA-SIP) (nur RS485-Serie)

Zertifizierungen



ProGauge

DOVER[®]
FUELING SOLUTIONS