



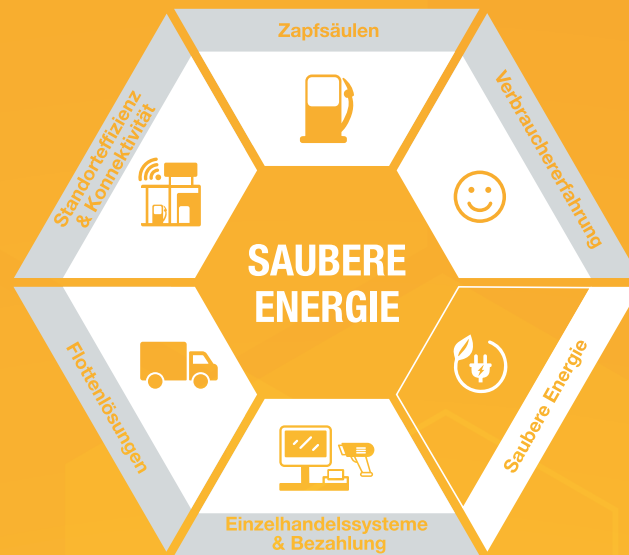
Konstantes Tanken. Lagerung ohne Grenzen.

LIQAL BTU
Boil-off-Gasaufbereitungseinheit



Besuchen Sie
unsere Website

Global Marken von DFS



Spitzenleistung durch Spitzentechnologie

In der Kraftstoffindustrie ist Sicherheit immer von höchster Bedeutung. Ganz gleich, ob wir neue Produkte entwickeln, um die Fortschritte bei der Betankung zu fördern, oder ob wir innovative Lösungen entwickeln, um unseren Kunden ein optimales Kundenerlebnis an der Tankstelle zu bieten - Sicherheit ist eines der ersten Anliegen, die wir berücksichtigen. Das ist auch bei unseren Flüssigerdgas (LNG)-Lösungen nicht anders.

Wir stellen unsere BTU Boil-off-Gasaufbereitungsanlage vor, die mit unserer fortschrittlichen Verflüssigungstechnologie ausgestattet ist und selbst im anspruchsvollsten täglichen Einsatz eine zuverlässige Leistung bei niedrigen Gesamtbetriebskosten gewährleistet. Basierend auf einer erprobten und bewährten Technologie ist unser BTU System in der Lage, die Temperatur des LNG in den LNG-Lagertanks durch Rückverflüssigung vor Ort fachgerecht zu regulieren, so dass Sie Ihren LNG-Kraftstoff für unbegrenzte Zeiträume sicher lagern können.

Unser LNG BTU System ermöglicht Ihren Kunden eine sorgenfreie, gleichmäßige Betankung und bietet Ihnen eine wartungsfreie Lagerung. Wir sind hier, um Ihnen den Druck zu nehmen. Die Reise in eine grünere Zukunft könnte nicht einfacher sein. LNG-Technologie auf dem neuesten Stand der Technik.

Global Marken von DFS

Modernste LNG Technologie

Keine Zeitbeschränkung

Unsere BTU Boil-off-Gasaufbereitungseinheit garantiert eine perfekt kontrollierte Umgebung für die Lagerung von LNG und bedeutet, dass LNG-Kraftstoff für einen unbegrenzten Zeitraum sicher gelagert werden kann. Diese modulare Einheit macht ein aktives Management des Lagerdrucks überflüssig, wobei der Verbrauch von Flüssigstickstoff und die Logistik entfallen, und maximiert die LNG-Lagerkapazität für eine optimale Lieferung von LNG-Kraftstoff an Ihre Tankstelle.

Ein Freund der Umwelt

Unser BTU System schützt die Umwelt, indem es das Entweichen von Boil-off-Gas in die Atmosphäre verhindert. Dies geschieht auf kosteneffiziente Weise, die weder die LNG-Lieferungen beeinträchtigt noch ein aktives Management erfordert, was Ihr Leben einfacher macht. Als völlig eigenständige Einheit mit eigenem fortschrittlichen Prozesskontrollsystem ist sie in der Lage, die Lagerung von LNG an all Ihren LNG-Tankstellen effektiv zu kontrollieren.

Niedrige Gesamtbetriebskosten

Wir haben darauf geachtet, dass das BTU System so konzipiert ist, dass es über seine lange Lebensdauer hinweg extrem zuverlässig ist. Die internen Komponenten sind auf Langlebigkeit ausgelegt, haben sich in der Praxis bewährt und erfordern im Vergleich zu anderen Eingliederungsprozessen auf dem Markt weniger Wartungseingriffe bei anspruchsvollen Anwendungen und hohem Durchsatz, was zu niedrigen Gesamtbetriebskosten führt. Einfach ausgedrückt: Unser BTU System ist die die Investition wert.



