

Aussi souples Que vous Attendez de nous

Sonde flexible
magnétostrictive DFS DMP

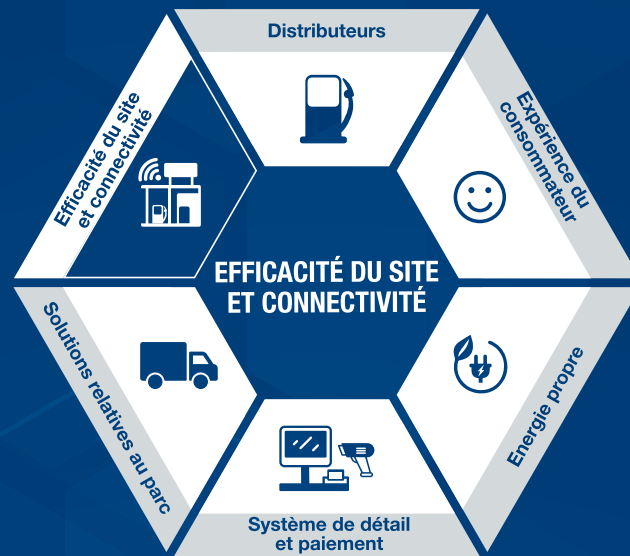


Visitez notre site Web

Les marques *mondiales* de DFS

Wayne OPW ClearView AvaLAN Bulloch

TOKHEIM ProGauge fairbanks LIQAL



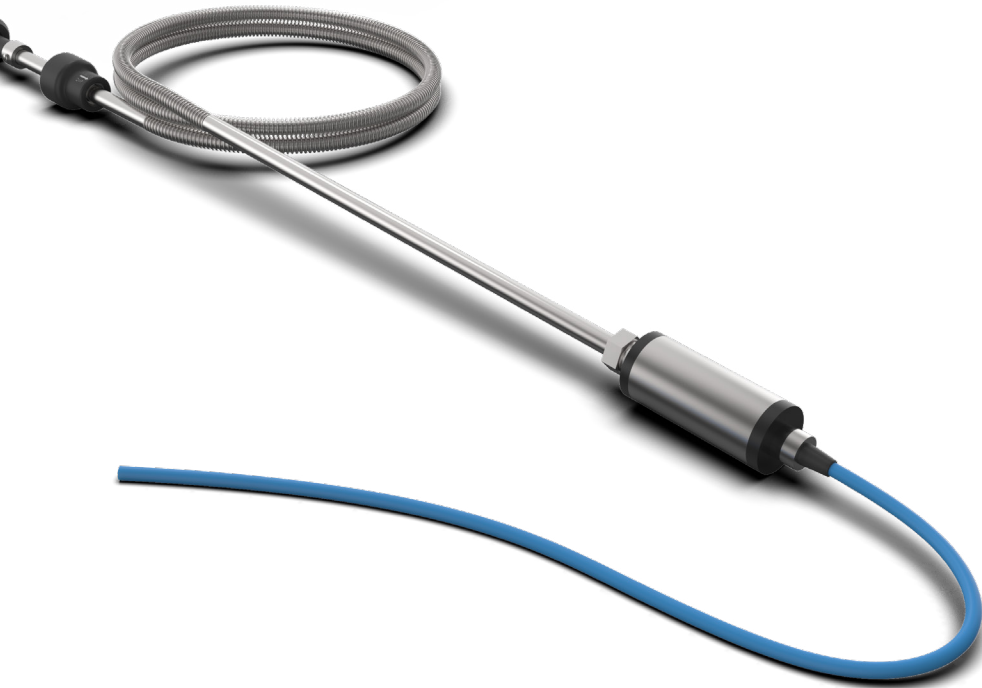
Pratique, rentable et adaptable

Vous avez besoin d'une solution flexible et globale pour surveiller vos réservoirs de stockage au-dessus du sol? Alors ne cherchez pas plus loin que la sonde DFS DMP Flex Probe, un produit pratique, Rentable et adaptable qui transmet des relevés incroyablement précis du carburant et d'autres liquides à l'intérieur de votre réservoir. Cette sonde est parfaitement conçue pour s'adapter à des environnements plus difficiles, tels que des espaces étroits ou difficiles d'accès ou les réservoirs extérieurs de grande taille. Associez la sonde DMP Flex Probe à l'une de nos consoles de jaugeage de réservoir à la pointe de l'industrie pour une surveillance imbattable du stock humide.

Les marques *mondiales* de DFS

Technologie magnétostrictive

Grâce à la technologie magnétostrictive, nos sondes fournissent des lectures conues et très précises des liquides à l'intérieur du réservoir. En transmettant une impulsion électrique à haute fréquence qui se déplace à la vitesse du son, la technologie avancée des sondes est capable de mesurer le temps écoulé entre l'envoi initial du signal et son retour au flotteur, donnant une lecture de carburant d'une précision imbattable qui est ensuite relayée vers la console sur place ou directement vers le point de vente (POS). Disponibles en tant qu'unités câblées et sans fil, vous pouvez être sûr que, quelle que soit la configuration de votre site, vous bénéficiez du meilleur service.



Flotteur de densité

Grâce à la technologie magnétostrictive, nos sondes fournissent des lectures continues et très précises des liquides à l'intérieur du réservoir. En transmettant une impulsion électrique à haute fréquence qui se déplace à la vitesse du son, la technologie avancée des sondes est capable de mesurer le temps écoulé entre l'envoi initial du signal et son retour au flotteur, donnant ainsi une lecture du carburant d'une précision inégalée qui est ensuite relayée à la console sur site ou directement au POS.



Capteur AEF

Le capteur AEF (flotteur d'éthanol aqueux) de DFS permet une détection précoce des niveaux d'eau instables dans les réservoirs de carburant mélangé à l'éthanol en indiquant la séparation potentielle des phases. En mesurant les changements de densité, le capteur AEF fournit un avertissement précoce de la présence d'eau, notifiant au détaillant d'arrêter de vendre du carburant pendant que des investigations sont menées. Les seuils programmables et les paramètres d'alarme permettent également de déployer des actions correctrices avant que la séparation de phase ne se produise et que des pertes de carburant coûteuses ne s'ensuivent.

Caractéristiques techniques

- Technologie magnétostrictive
- Prend en charge les fonctions de diagnostic et de maintenance
- Un seul flotteur surveille à la fois le pétrole et le diesel
- Configuration à distance des paramètres de fonctionnement
- Connexion réglable au réservoir
- Longueur de la sonde 5 m - 12 m
- Calcul des données relatives :
 - Niveau de produit, donné en mesures de 0,01 mm
 - Présence d'eau, exprimée en mesures de 0,01 mm
 - Température du produit
- Précision de mesure et de résolution
 - Précision de la mesure de la tension +/- 0.01% de la pleine échelle
 - Résolution standard : +/- 0.01 mm
 - Température de fonctionnement : -40°C + 60°C : +/- 0.2°C
 - Résolution de la température : +/- 0.0625°C
 - Précision de la densité : +/- 5kg/m3

Caractéristiques techniques

Sécurité intrinsèque

Boîte en acier inoxydable de 50 mm de diamètre IP68 (submersible jusqu'à 1,2 m par 24 heures)

Installation dans une colonne montante de 2 pouces (avec raccord coulissant 3/4 de pouces uniquement)

Connecteur circulaire 7/8 pouces avec longueur de câble standard 2 m (9 mm de diamètre, résistant aux hydrocarbures conformément à la spécification ENI)

ALIMENTATION ELECTRIQUE 12 VDC

Nb.4 entrées numériques

Sortie RS485

Compatible OPW FMS (interface à 1 fil)

Certifications

