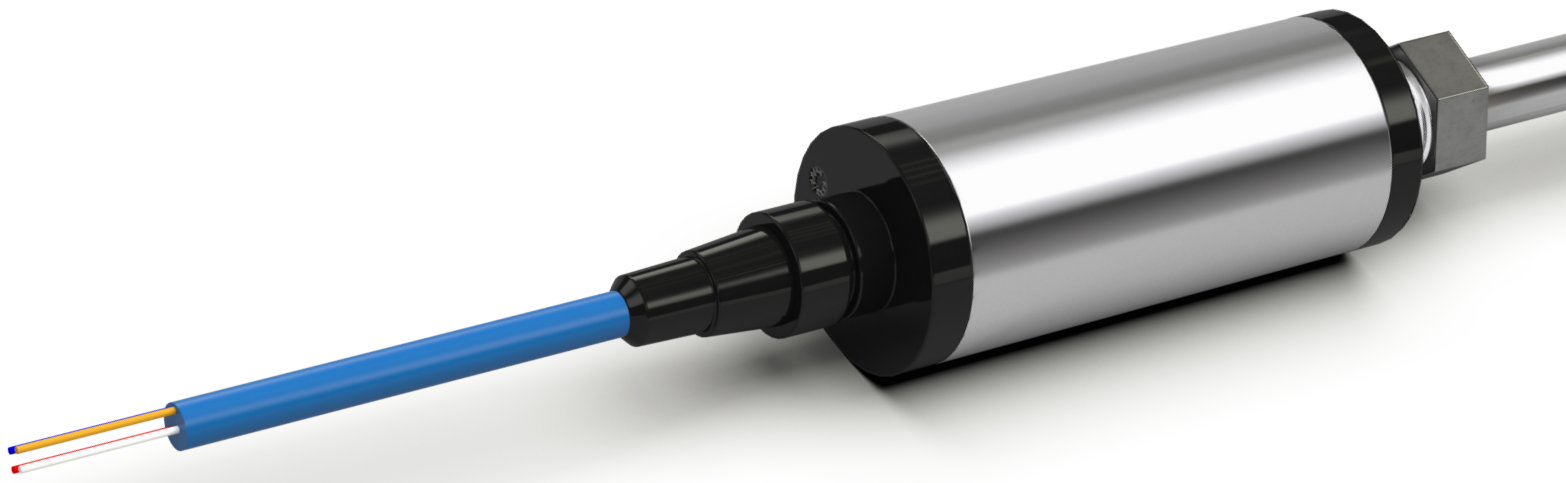


ProGauge

Tome a Decisão Inteligente



Sondas Magnetostritivas
ProGauge



Visitar site

Marcas *Globais* DFS

DOVER
FUELING SOLUTIONS

Wayne FUELING SYSTEMS OPW FUEL MANAGEMENT SYSTEMS ClearView AvqLAN NETWORKS Bulloch PROTECTANT SYSTEMS

TOKHEIM ProGauge fairbanks LIQAL



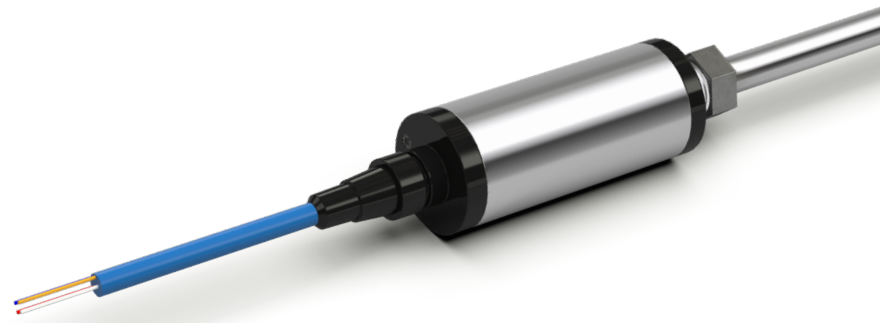
Seja Inteligente. Adote a Tecnologia Magnetostritiva.

O sucesso de nossas sondas não é um segredo. Usando tecnologia magnetostritiva, nossas sondas fornecem leituras contínuas e altamente precisas dos líquidos contidos no tanque. Ao transmitir um impulso elétrico de alta frequência que se propaga à velocidade do som, a avançada tecnologia dentro das sondas é capaz de medir o tempo decorrido entre o envio inicial do sinal e o seu retorno até à boia, fornecendo uma leitura de combustível de precisão imbatível que, em seguida, é enviada ao console no local ou diretamente ao ponto de venda (PDV). Disponíveis como unidades com ou sem fio; você pode ficar certo de que, qualquer que seja a configuração do seu local, estará recebendo o melhor serviço possível.

Marcas *Globalis* DFS

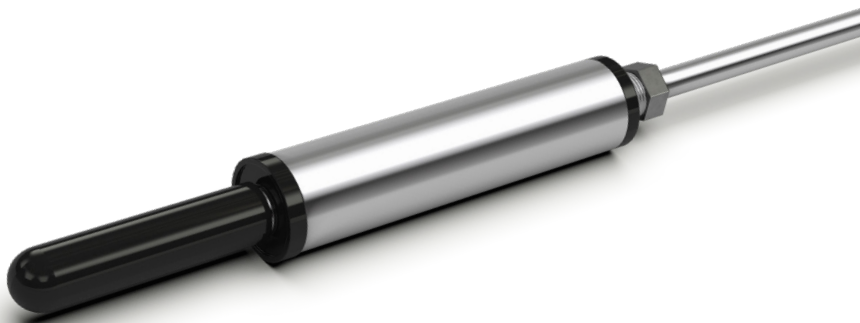
Com ou sem fio?

Acreditamos nas opções. É por isso que oferecemos sondas com ou sem fio. Nossas sondas com fio são ideais para os locais que já tenham a fiação necessária para permitir a instalação e o funcionamento fáceis. Beneficiando-se da transmissão rápida e confiável de dados, nossas sondas com fio são adequadas para tanques acima e abaixo do solo, sendo o produto escolhido por muitos comerciantes no mundo inteiro. Nossas sondas sem fio para nível de líquidos são perfeitas para os locais que desejam evitar despesas vultosas com escavações e passagem de fiação. Elas podem transmitir dados a até 80 metros dos tanques subterrâneos – uma distância que pode ser ampliada para 800 metros com a ajuda de um outro receptor de radiofrequência (RF) acima do solo –, estão bem equipadas e foram rigorosamente testadas para lidar com ambientes nos quais a cobertura sem fio é normalmente limitada. As sondas sem fio para nível de líquidos se beneficiam de todos os mesmos recursos que as sondas com fio. A sonda XMT-Exd à prova de explosões é ideal para monitorar líquidos em diversos setores comerciais, quaisquer que sejam os desafios do ambiente. Esta sonda muito robusta é capaz de monitorar quase todos os líquidos conhecidos, inclusive os que são considerados voláteis, resinas, substâncias químicas, além de produtos alimentares e bebidas.



ProGauge Magnetostritivas I.S Sondra XMT SI 485

Sonda com fio



ProGauge Magnetostritivas XMT Sondra

Sonda sem fio



ProGauge XMT Exd Sondra

Sonda comercial

Características sem fio

- Baixo consumo de energia
- Longa vida útil da bateria (até 5 anos)
- Transmissão de dados a até 800 metros quando usadas com receptor de radiofrequência (RF) adicional
- Repetidor de RF para maior cobertura sem fio

Características padrão

- Tecnologia magnetostritiva
- Compatível com funções de diagnóstico e manutenção
- Bóia única monitora tanto petróleo quanto diesel
- Configuração remota dos parâmetros de operação
- Riser ou conexão ajustável ao tanque
- Intervalo de medição de 500 - 5.500 mm

Cálculo dos dados relativos a:

- Nível do produto, dado em medições de 0,01 mm
- Presença de água, dada em medições de 0,01 mm
- Temperatura do produto

Precisão de medição e resolução:

- Precisão de medição padrão: +/- 0,5 mm (mínimo)
- Resolução padrão: +/- 0,01 mm
- Temperatura operacional: XMT-SI -40 +70°C: +/- 0,2°C, XMT-Exd -20 +70°C: +/- 0,2°C
- Resolução de temperatura: ± 0.0625°C

Especificações técnicas

Intrinsecamente seguro

Gabinete de aço inoxidável Ø 50 mm IP68 (submersível até 1,2 m por 24 horas)

Na instalação do riser de 2 polegadas

Conector circular de 7/8 polegadas com comprimento padrão do cabo de 2 m (Ø 9 mm, resistente a hidrocarbonetos de acordo com a especificação ENI)

Fonte de energia: 12 VCC

Entradas digitais nº 4

Porta serial/antena RS485

Circuitos I.S. para fio para uma barreira intrinsecamente segura ativa (BRA-SI) ou passiva (BRA-SIP) (apenas para série RS485)

Certificações



ProGauge

