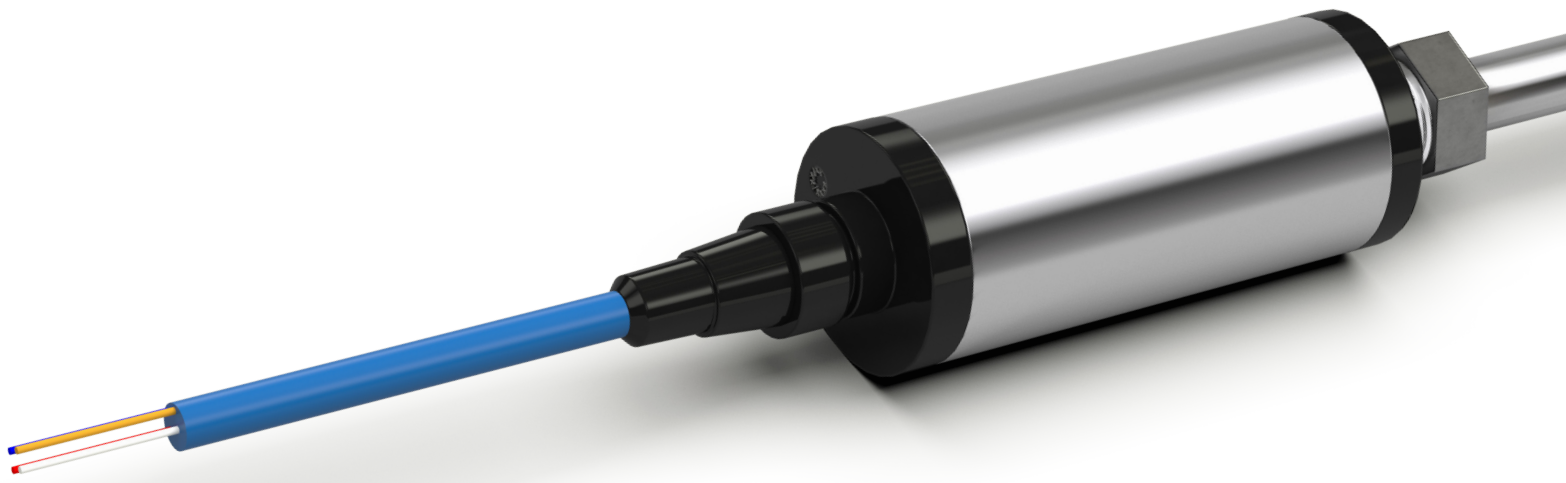


Ayez le comportement intelligent

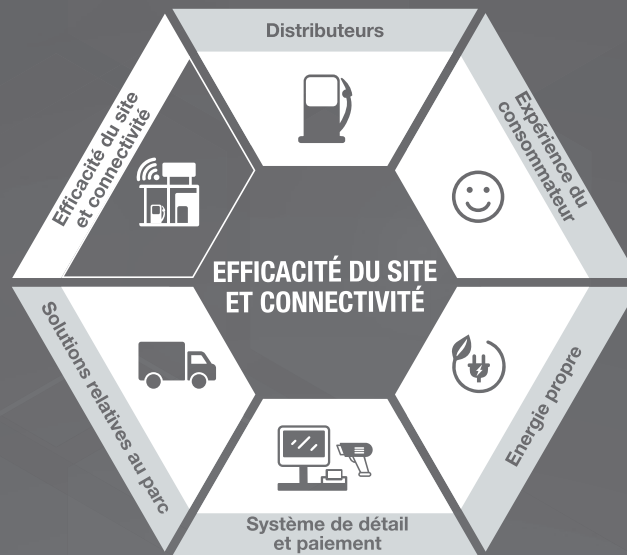


Sondes ProGauge
Magnétostrictives



Visitez notre site Web

Les marques *mondiales* de DFS



Optez pour l'intelligence Soyez magnétostrictif

Le succès de nos sondes n'est pas un secret. En utilisant la technologie magnétostrictive, nos sondes fournissent des lectures continues et très précises des liquides à l'intérieur du réservoir. En transmettant une impulsion électrique à haute fréquence qui se déplace à la vitesse du son, la technologie avancée des sondes est capable de mesurer le temps écoulé entre l'envoi initial du signal et son retour au flotteur, donnant une lecture du carburant d'une précision inégalée qui est ensuite relayée à la console sur site ou directement au point de vente (POS). Disponible en unités câblées et sans fil, vous pouvez être sûr que, quelle que soit la configuration de votre site, vous avez le meilleur service.

Les marques *mondiales* de DFS

Avec ou sans fil ?

Nous croyons au choix. C'est pourquoi nous proposons des sondes filaires et sans fil.

Nos sondes filaires sont idéales pour les sites qui disposent déjà du câblage requis pour permettre une installation et un fonctionnement faciles. Bénéficiant d'une transmission de données rapide et fiable, nos sondes filaires conviennent aux réservoirs aériens et souterrains et son le produit de choix de nombreux détaillants dans le monde entier.

Nos sondes de niveau de liquide sans fil sont parfaites pour les sites souhaitant éviter des coûts de creusage, de raccordement et de câblage coûteux. Elles sont capables de transmettre des données jusqu'à 80 mètres des réservoirs souterrains - une distance qui peut être étendue à 800 m à l'aide d'un récepteur RF supplémentaire en surface - et sont bien équipées et rigoureusement testées pour gérer les environnements où la couverture sans fil est généralement limitée. Les sondes de niveau de liquide sans fil bénéficient de toutes les mêmes caractéristiques que la sonde filaire.

La sonde anti-explosion XMT-Exd est idéale pour surveiller les liquides dans de nombreux secteurs commerciaux, quel que soit le défi de l'environnement. Cette sonde la plus robuste peut surveiller presque tous les liquides connus, y compris ceux qui sont considérés comme volatils, les résines, les produits chimiques et les produits alimentaires et boissons.

Caractéristiques sans fil

- Faible consommation d'énergie
- Longue durée de vie des piles (jusqu'à cinq ans)
- Transmission de données sans fil jusqu'à 800 mètres lorsqu'elle est utilisée avec un récepteur RF supplémentaire
- Récepteur RF pour une meilleure couverture sans fil

Caractéristiques standard

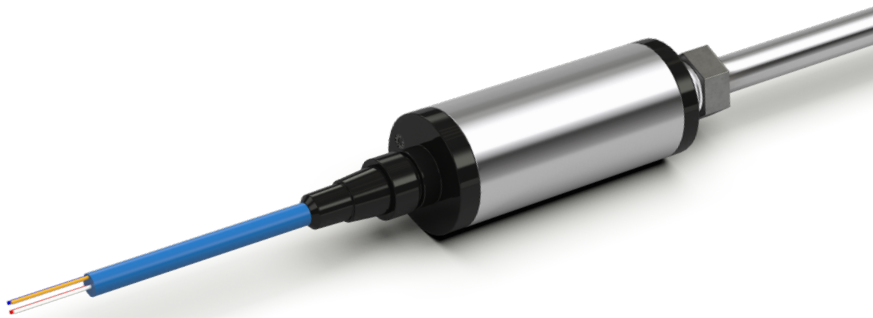
- Technologie magnétostrictive
- Prend en charge les fonctions de diagnostic et de maintenance
- Un seul flotteur surveille à la fois le pétrole et le diesel
- Configuration à distance des paramètres de fonctionnement
- Raccordement au réservoir en hauteur ou réglable
- Plage de mesure de 500 à 5500 mm

Calcul des données relatives à :

- Le niveau de produit, donné en mesures de 0,01 mm
- La présence d'eau, donnée en mesures de 0,01 mm
- La température du produit

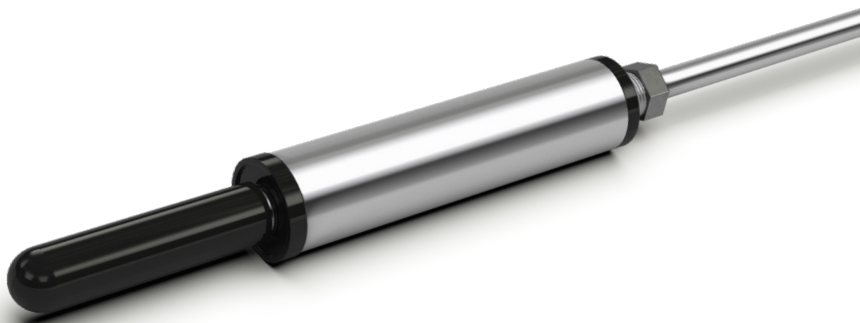
Précision de mesure et de résolution :

- Précision de mesure standard : +/- 0.5 mm (minimum)
- Résolution standard : +/- 0.01 mm
- Température de fonctionnement : XMT-SI -40 +70°C: +/- 0.2°C, XMT-Exd -20 +70°C: +/- 0.2°C
- Résolution de la température : ± 0.0625°C



ProGauge Magnétostrictives I.S Sonde XMT SI 485

Sonde filaire



ProGauge Magnétostrictives XMT Sonde

Sonde sans fil



ProGauge XMT Exd Sonde

Sonde commerciale

Cahier des charges

Sécurité intrinsèque

Boîtier en acier inoxydable de 50 mm de diamètre IP68 (submersible jusqu'à 1,2 m par 24 heures)

Installation dans une colonne montante de 2 pouces

Connecteur circulaire de 7/8 pouces avec longueur de câble standard de 2 m (diamètre de 9 mm, résistant aux hydrocarbures conformément à la spécification ENI)

Alimentation électrique : 12 VDC

N° 4 entrées numériques

Port série RS485/antenne

Circuits S.I. À câbler à une barrière à sécurité intrinsèque active (BRA-SI) ou passive (BRA-SIP) (uniquement pour la série RS485)

Certifications



ProGauge

DOVER[®]
FUELING SOLUTIONS